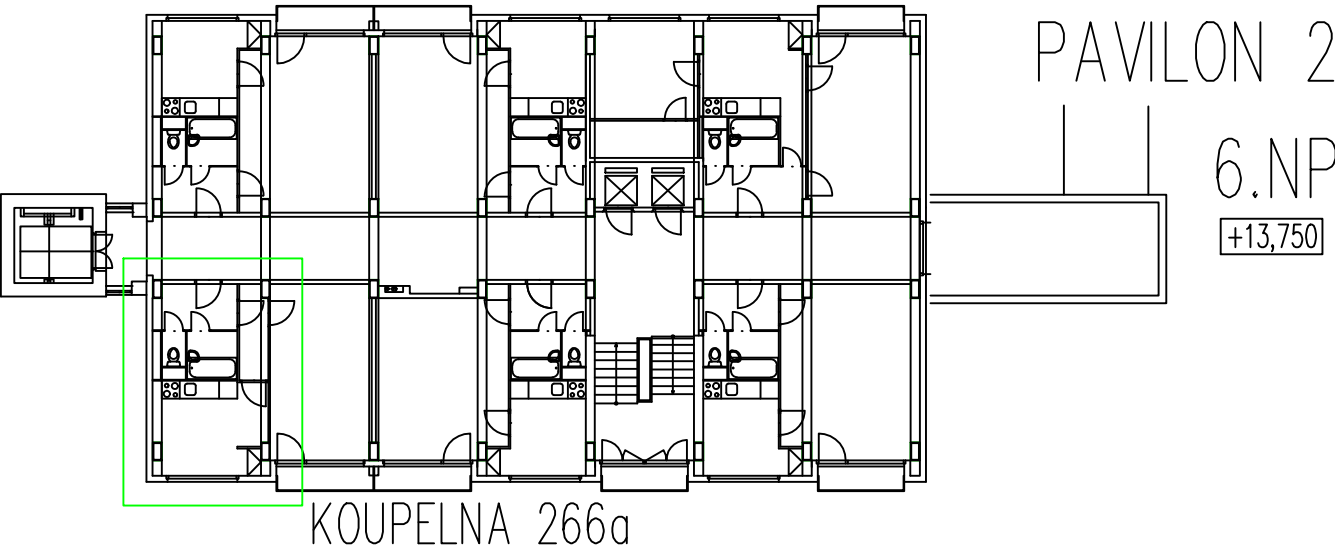
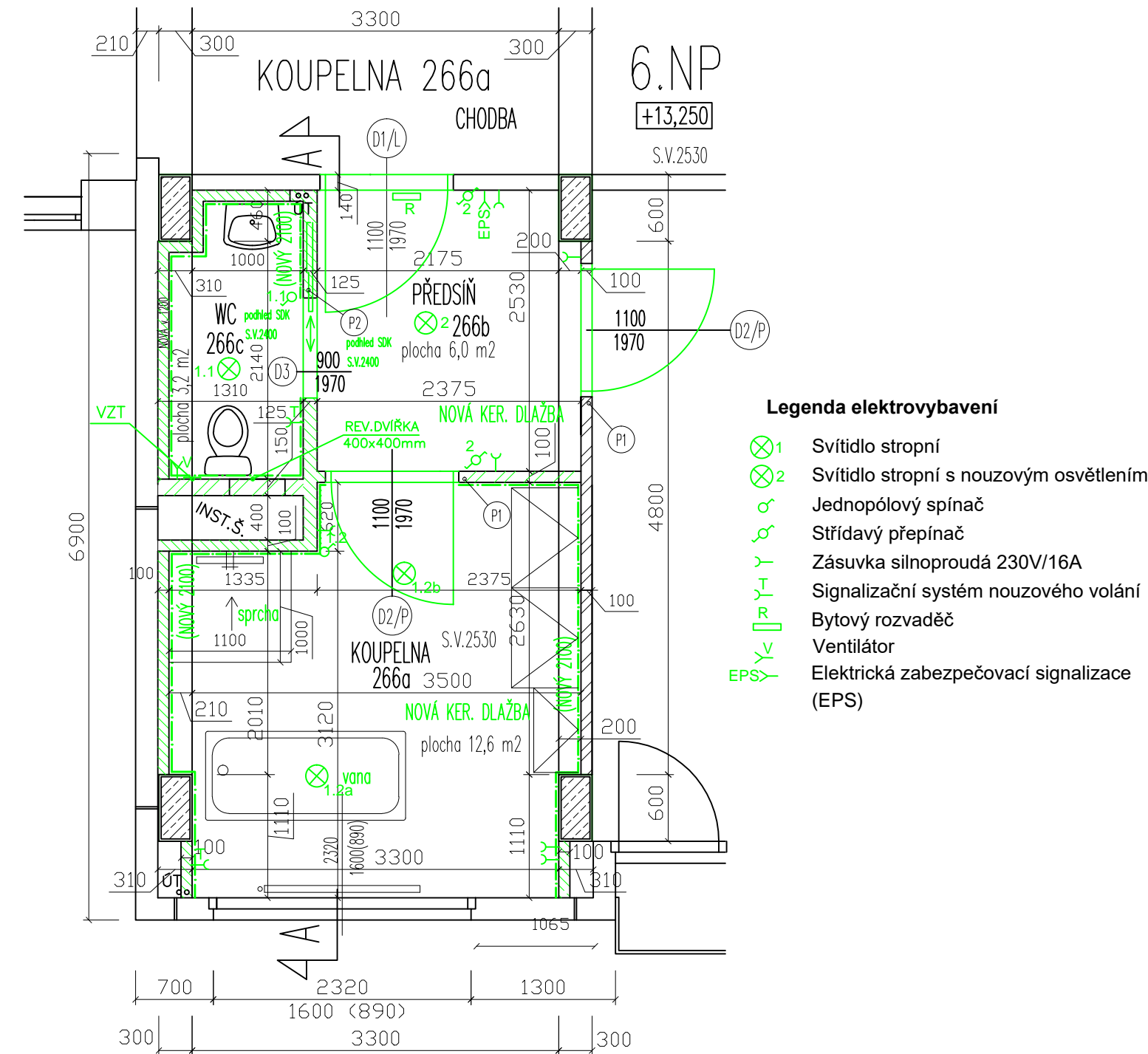


NAVRHOVANÝ STAV – KOUPELNA 266a



TABULKA MÍSTNOSTÍ						
Č.MÍST.	POPIS	PLOCHA m2	PODLAHA	STĚNY	STROP	POZNÁMKA
266a	KOUPELNA	12,58	NOVÁ KER.DLAŽBA	KER.OBKLADEK v.2,10m MALBA BÍLÁ	MALBA BÍLÁ	
266b	PŘEDSÍŇ	6,03	NOVÁ KER.DLAŽBA	MALBA BÍLÁ	MALBA BÍLÁ	SDK podhled v.2,4m
266c	WC	3,21	NOVÁ KER.DLAŽBA	KER.OBKLADEK v.2,10m MALBA BÍLÁ	MALBA BÍLÁ	SDK podhled v.2,4m
CELKEM		21,82				

POPIS STAVEBNÍCH ÚPRAV KOUPELNY	
STAVEBNÍ PRÁCE A DODÁVKY – DETAILNÍ POPIS viz TECHNICKÁ ZPRÁVA PŘED PROVÁDĚNÍM NOVÝCH KONSTRUKCÍ A STAVEBNÍCH ÚPRAV JE NUTNO PROVÉST PŘESNÉ ZAMĚŘENÍ STÁVAJÍCÍCH KONSTRUKCÍ A SKUTEČNÉHO STAVU	
KOUPELNA	
– ROZVODY ÚT – NEDOTČENO STAVEBNÍMI ÚPRAVAMI, OPRAVA NÁTĚRŮ POTRUBÍ	
– RADIÁTORY – DEMONTÁŽ A ZPĚTNÁ MONTÁŽ, OPRAVY NÁTĚRŮ RADIÁTORŮ	
– INSTALACE VODOVOD, KANALIZACE – NOVÉ ROZVODY A PŘÍPOJENÍ, DOPOJENÍ V INSTAL. ŠACHTĚ ZACHOVAT STÁVAJÍCÍ TRASY A PROVÉST NOVÉ PŘÍPOJENÍ	
– ZAŘIZOVACÍ PŘEDMĚTY – DODÁVKA A MONTÁŽ NOVÉ SPRCHY, WC ZÁVĚSNÉ A UMYVADLO, INVALIDNÍ VANA	
– OKNA, BALKONOVÉ DVEŘE – ZŮSTÁVAJÍ STÁVAJÍCÍ VÝPLNĚ, POUZE ZAČISTĚNÍ OMÍTEK PO OBVODU VÝPLNÍ	
– VZDUCHOTECHNIKA – NOVÉ PŘÍPOJENÍ POTRUBÍ SPIRO A OSAZENÍ AXIÁLNÍHO VENTILÁTORU DO POTRUBÍ 150 m3/hod vč. ZPĚTNÉ KLAPKY PRO ODVĚTRÁNÍ KOUPELNY A WC	
– VNITŘNÍ DVEŘE – OCHRÁNĚNÍ PROTI PONIČENÍ POSUVNÝCH, NOVÉ DVEŘE OTOČNÉ S KLIKOU A POKOJ. ZÁMKEM	
– VSTUPNÍ DVEŘE – ÚPRAVA PŮVODNÍHO OTVORU VČ. OMÍTEK, OSAZENÍ OCELOVÉ ZÁRUBNĚ DO NOVÉHO STAVEBNÍHO OTVORU, VÝMALBA CHODBY SPOLEČNÝCH PROSTOR	
– ELEKTRO SILNO – PROVEDENÍ NOVÉ KABELÁŽE Z Cu, KOMPLETACE, REVIZE, NAPOJENÍ NA STÁVAJÍCÍ BYTOVÝ ROZVADĚČ, ÚPRAVA BYTOVÉHO ROZVADĚČE (JEHO POZICE PODLE PODHLEDU SDK PŘEDSÍŇ)	
– ELEKTRO SLABO – ÚPRAVA VNITŘNÍ SIGNALIZACE NA LÉKAŘSKÝ PERSONÁL, ROZHLAS	
– SVÍTIDLA – V KOUPELNĚ A WC STROPNÍ DO SDK PODHLEDU, V CHODBĚ STROPNÍ S NOUZOVÝM REŽIMEM min. 30 MINUT, OVLÁDÁNÍ VYPÍNAČE U POKOJOVÝCH DVEŘÍ	
– NOVÉ OBKLADY A DLAŽBY	
– POSUNUTÍ DĚLÍČÍ STĚNY DO KOUPELNY,, NOVÉ OMÍTKY A MALBOU LŮŽKOVÝ POKOJ, KERAMICKÝ OBKLAD KOUPELNA	

- PŘEDSÍŇ A WC
- SDK PODHLED PRO ZAKRYTÍ INSTALAČNÍHO VEDENÍ
  - NOVÁ VÝMALBA OMÍTEK STĚN A PODHLEDU
  - ÚPRAVA POZICE BYTOVÉHO ELEKTRO ROZVADĚČE

STAVEBNÍ PRÁCE A DODÁVKY BUDOU PROVÁDĚNÝ ZA PLNÉHO PROVOZU DOMOVA SEDLČANY, BUDOU RESPEKTOVÁNY POŽADAVKY VEDENÍ DS, POŽADAVKY PRAVIDELNÉHO ÚKLIDU I BĚHEM PRACOVNÍ DOBY, SKLÁDKA MATERIÁLU A BOURANÝCH STAVEBNÍCH HMOT NEBUDE BRÁNIT PROVOZU DS

LEGENDA MATERIÁLŮ:

- NOSNÉ ŽB KONSTRUKCE
- NOSNÉ A OBVODOVÉ KCE STĚN
- VÝPLŇOVÉ ZDĚNÉ KONSTRUKCE
- VNITŘNÍ DĚLÍČÍ KCE POROBETON tl. 100, 125, 150, 200 mm

- (Dx/x) SPECIFIKACE DVEŘÍ
- (Px) SPECIFIKACE PŘEKLADŮ

JC Stavitelství s.r.o.  
Jihozápadní II 24/1043  
141 00 Praha 4, Záběhlice  
IČ: 275 74 733  
DIČ: CZ27574733

OPRAVA KOUPELNY DOMOV SEDLČANY – PAVILON 2, KOUPELNA č.266a			
OBJEKT:	PAVILON 2 – 6.NP	MĚŘITKO: 1:50	DOMOV SEDLČANY, poskytovatel sociálních služeb U Kulturního domu 746 Sedlčany, PSČ 264 01
ZPRACOVAL:	JC STAVITELSTVÍ s.r.o., Jihozápadní II 1043/24, Praha 4 – záběhlice, IČ: 27574733, tel: 7217717894	DATUM 06–2021	
		VÝKRES Č.:	
VÝKRES:	PŮDORYS – NAVRHOVANÝ STAV KOUPELNA 266a	266–02	